

Produktový katalog



WAREX STANDARD

Obytné kontejnery

B 1, B 2, D 1, D 2, T 1

Sanitární kontejnery

S 2, S 3, S 4, S 5, S 6, S 7

Kombinované kontejnery

S 1, DS 1, DS 2



WAREX[®]
...systém prostoru

Profil společnosti

Jsme moderní a dynamická společnost zabývající se činnostmi **od návrhu až po výrobu** a montáž **průmyslových objektů, ocelových konstrukcí, obytných kontejnerů** a montovaných **staveb s nosnou ocelovou konstrukcí**. Stavby jsou realizovány jako generální dodávky (jen pro Českou republiku) nebo jako subdodávka vrchní modulové stavby. Na přání zákazníka poskytujeme případně i pouze **ocelové konstrukce**.

Průmyslové haly mohou být výrobní, obchodní, skladové nebo zemědělské objekty.

Obytné kontejnery, stavební moduly jsou užívány jako dočasné stavby pro zařízení stavenišť, výstavby ubytovacích objektů, sociálních bytů, zázemí sportovišť, školy a školky. Výrobou a vlastním vývojem obytných kontejnerů se zabýváme již od roku 1991. V roce 2007 jsme část svých výrobních kapacit prodali zahraniční společnosti. Od roku 2015 jsme přišli s novým, revolučním technickým řešením obytných kontejnerů, které splňují ty nejnáročnější podmínky pro modulové objekty.

Modulové/montované stavby mohou být užívány jako trvalé objekty občanské vybavenosti, bytové domy, zdravotnická zařízení, školy, školky, zařízení pro seniory, byty nebo sportovní zázemí.

Za dobu své existence na českém i zahraničním trhu jsme realizovali již **více než 500** průmyslových a občanských staveb s nosným **ocelovým konstrukčním systémem**. Na základě dlouholetých zkušeností a znalostí všech našich pracovníků projekce, konstrukce, výroby a realizace spolehlivě zajišťujeme kompletní zakázky všech typů – od přípravné fáze až po předání samotného díla k užívání zákazníkem.

Společnost WAREX spol. s r.o. také zajišťuje kusovou nebo sériovou výrobu svařovaných **ocelových konstrukcí, svařovaných komponentů** a kovových polotovarů pro kompletaci strojů a výrobních linek. Tyto komponenty jsou montovány do drticích a třídících zařízení, linek pro těžbu a úpravu nerostných surovin, hydraulických strojů, zásobníků, průmyslových pecí apod.

Základní filosofií v podnikání naší společnosti je: "**rychlost - kvalita - spolehlivost**". Výsledky naší práce nás také zařadily mezi **100 nejlepších společností v České republice**.

Jsme hrdým držitelem systémového certifikátu jakosti **ISO 9001:2008** s uplatněním **EN ISO 3834-2:2005**, tzv. velkého průkazu způsobilosti pro provádění ocelových konstrukcí dle **EN 1090-1:2009 + A1:2011**, dále **ISO 14001:2004** a jsme rovněž řádným členem **České asociace ocelových konstrukcí**.



EN 1090-1
LL-C (Certification)



ISO 3834
LL-C (Certification)



ISO 9001
LL-C (Certification)



ISO 14001
LL-C (Certification)

Obytné kontejnery a stavební moduly

WAREX spol. s r.o. je předním výrobcem obytných kontejnerů. Touto výrobou se zabýváme již od roku 1991. V roce 2007 jsme prodali část výrobní produkce zahraniční společnosti, která pokračovala ve výrobě původního technického provedení kontejnerů. V roce 2015 jsme přišli s novým, progresivním technickým řešením obytných kontejnerů. Kontejnery mají standardně zvýšenou tepelnou odolnost, což přispívá k úspoře energií na vytápění nebo chlazení vnitřního kontejnerového prostoru. Rovněž byly odstraněny veškeré tepelné mosty ve stěnách, podlaze i stropu kontejneru. Tím jsme vyřešili problém tepelných mostů mezi stěnovými panely, jakož i nad podlahovými nosníky. Dosažením úplné vzduchotěsnosti kontejnerů je zajištěna řízená tepelná výměna vzduchu vnitřního prostoru kontejnerových budov.



WAREX STANDARD

B1 B2 D1 D2 DS1 DS2 S1 S2 S3 S4 S5 S6 S7 T1



Jako WAREX vyrábíme obytné kontejnery od vlastního vývoje a výzkumu, využití nových technologií a materiálů, vlastního sváření ocelových rámců až po jejich komplexní montáž ve výrobních závodech v Javorníku (zrekonstruován a rozšířen v roce 2010) a Jeseníku (zrekonstruován v roce 2015). Při vlastní výrobě používáme pouze prvotřídní vstupní materiály s důrazem na vyloučení všech škodlivých látek (především v použitých dřevotřískách, izolacích a laku).

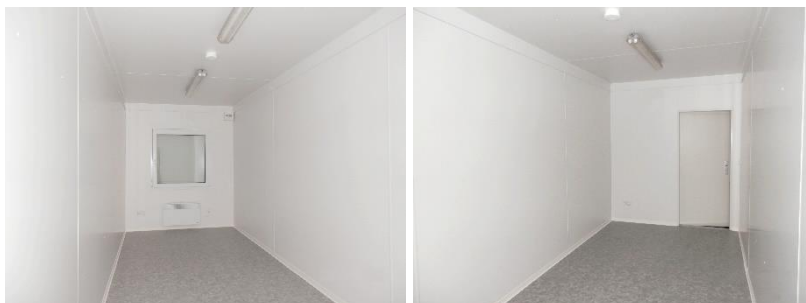
Dodávky kontejnerů jsou realizovány ze standardních produktových řad **WAREX STANDARD** nebo **WAREX COMFORT** nebo podle individuálního požadavku odběratele. Pod vlastním logem WAREX zajišťujeme dodávky kontejnerových budov formou **generální dodávky** stavby, tj. vrchní stavbu, základy i přípojně inženýrské sítě nebo pouze vrchní stavbu budovy. Kontejnerové stavby mohou mít použity různé typy finálních fasád (plech, dřevěný obklad, keramický obklad, kazety atd.). Stejně tak vnitřní povrchy stěn jsou realizovány podle přání zákazníka a účelu využití prostor (laminované desky, fermacel nebo sádkokarton s nátěrem nebo tapetou, obklady, dlažby apod.)

Obytné kontejnery nacházejí své **uplatnění** především na dočasných stavbách - zařízení stavenišť, ubytovací prostory, sociální byty, výstavba škol a školek, kanceláře, vojenské mise atd. V případě potřeby výstavby trvalých staveb jsou optimálnější montované stavby s nosnou ocelovou konstrukcí, které patří také k naší stabilní nabídce.

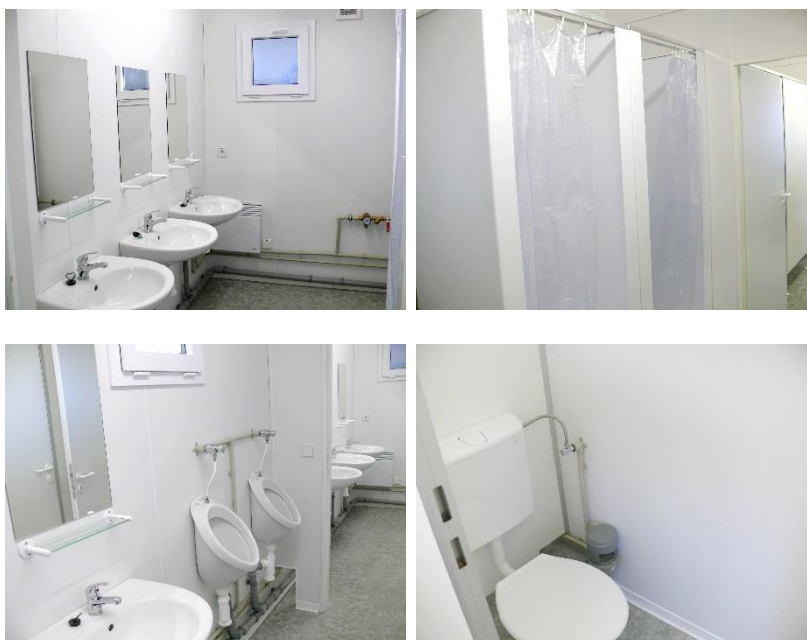
Vnější pohled



Vnitřní pohled



Sociální zařízení



WAREX STANDARD

B1 B2 D1 D2 DS1 DS2 S1 S2 S3 S4 S5 S6 S7 T1

WAREX STANDARD

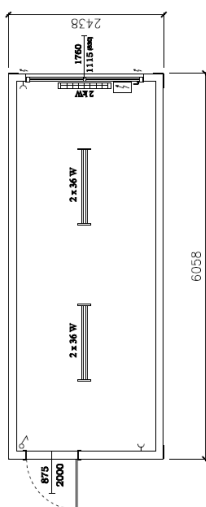
Obytné kontejnery – B 1, B 2, D 1, D 2, T 1

Sanitární kontejnery – S 2, S 3, S 4, S 5, S 6, S 7

Kombinované kontejnery – S 1, DS 1, DS 2

Obytné kontejnery

B 1 - Obytný kontejner bez zádveří



Celkový popis 6058 x 2438 x 2890 mm (sv. 2500 mm), izolace 100/100/120 mm

Vnitřní stěna dřevotřísková deska potažená melaminem 12 mm

Podlaha OSB deska 22 mm, PVC tl. 1,5 mm

Okna 1 dvojité okno, PVC, FIX/OS, 1760x1115 mm s vnější PVC roletou

Dveře 1 kovové vnější dveře vč. zárubně, 875x2000 mm

Elektroinstalace 1 elektroinstalace dle VDE pro kancelářské kontejnery 6 m (1 vypínač, 2 zásuvky, 1 rozvodná skříň)

1 hlásič požárů

1 zásuvka 230 V (dodatečná)

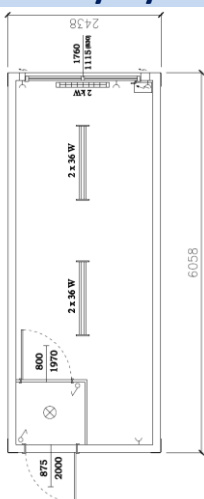
2 zásuvky 400V

1 topení 2,00 kW

2 zářivky 2 x 36 W s krytem

Sociální zařízení Ne

B 2 - Obytný kontejner se zádveřím



Celkový popis 6058 x 2438 x 2890 mm (sv. 2500 mm), izolace 100/100/120 mm

Vnitřní stěna dřevotřísková deska potažená melaminem 12 mm

Podlaha OSB deska 22 mm, PVC tl. 1,5 mm

Okna 1 dvojité okno, PVC, FIX/OS, 1760x1115 mm s vnější PVC roletou

Dveře 1 kovové vnější dveře vč. zárubně, 875x2000 mm, 1 zádveř s vnitřními dveřmi

Elektroinstalace 1 elektroinstalace dle VDE pro kancelářské kontejnery 6 m (1 vypínač, 2 zásuvky, 1 rozvodná skříň)

1 hlásič požáru

1 zásuvka 230 (dodatečná)

2 zásuvky 400V

1 topení 2,00 kW

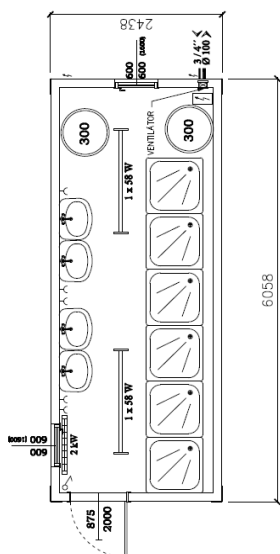
2 zářivky 2 x 36 W s krytem

1 žárovka 60 W

Sociální zařízení Ne

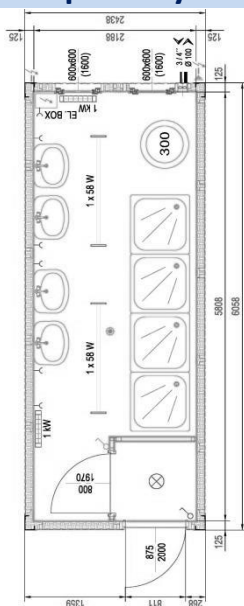
Sanitární kontejnery

S 7 - Sprchový kontejner - 6 ks



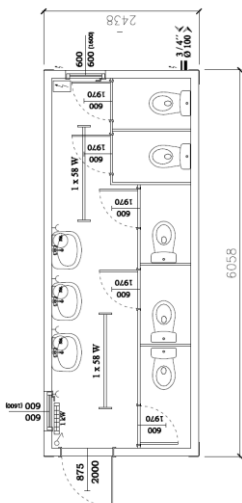
Celkový popis	6058 x 2438 x 2890 mm (sv. 2500 mm), izolace 100/100/120 mm
Vnitřní stěna	dřevotřísková deska potažená melaminem 12 mm
Podlaha	CETRIS deska 22 mm, PVC tl. 1,5 mm
Okna	2 sanitární okna, PVC, 600x600 mm výklopná
Dveře	1 kovové vnější dveře vč. zárubně, 875x2000 mm
Elektroinstalace	1 elektroinstalace, set pro sanitární kontejnery 6 m 1 hlásič požáru 4 zásuvky 230 V (dodatečné) 1 vnější konektory 1 zásuvka 400V 1 topení 2,00 kW 2 jednoduché žárovky 58 W 2 bojler 300 l, vč. regulátoru
Sociální zařízení	4 umyvadla 4 smíšené baterie 6 sprchové kabiny, set s PVC závěsem, s míchací baterií 4 zrcadla včetně držáku 1 podlahová vpusť

S 3 - Sprchový kontejner se zádveřím



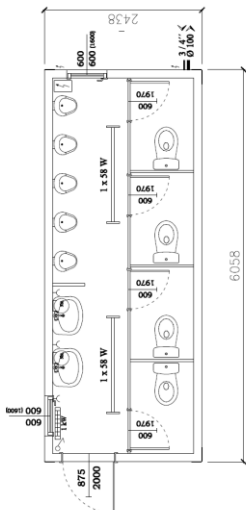
Celkový popis	6058 x 2438 x 2890 mm (sv. 2500 mm), izolace 100/100/120 mm
Vnitřní stěna	melaminem potažená dřevotřísková
Podlaha	CETRIS deska 22 mm, PVC tl. 1,5 mm
Okna	2 sanitární okna, PVC, 600 x 600 mm výklopná
Dveře	1 vnější kovové dveře vč. zárubně, 875x2000 mm, 1 zádveř vč. vnitřních dveří
Elektroinstalace	1 elektroinstalace, set pro sanitární kontejnery 6 m 4 zásuvky 230 V (dodatečné) 2 zásuvky 400V 2 topení 1,00 kW 2 jednoduché žárovky 58 W 1 bojler 300 l, vč. regulátoru
Sociální zařízení	4 umyvadla 4 míchací baterie 4 sprchové kabiny, set s PVC závěsem, s míchací baterií 4 zrcadla včetně držáku 1 podlahová vpusť

S 6 - WC kontejner - ženy



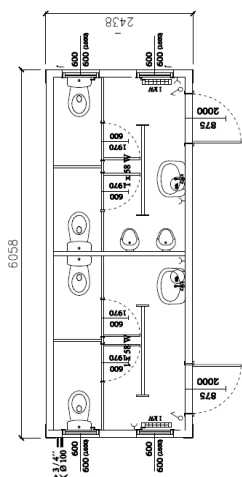
Celkový popis	6058 x 2438 x 2890 mm (sv. 2500 mm), izolace 100/100/120 mm
Vnitřní stěna	dřevotřísková deska potažená melaminem 12 mm
Podlaha	OSB deska 22 mm, PVC tl. 1,5 mm
Okna	2 sanitární okna, PVC, 600x600 mm výklopná
Dveře	1 vnější kovové dveře včetně zárubně, 875x2000 mm
Elektroinstalace	1 elektroinstalace, set pro sanitární kontejnery 6 m 3 zásuvky 230 V (dodatečné) 2 zásuvky 400V 1 topení 1,00 kW 2 jednoduché zářivky 58 W 1 žárovka 60 W
Sociální zařízení	3 umyvadla 3 průtokové ohřivače 5 l s míchací baterií 5 WC-kabiny, set vč. WC a splachování, vnitřní dveře 3 zrcadla s držákem

S 5 - WC kontejner - muži



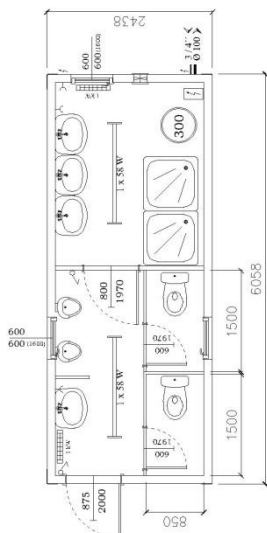
Celkový popis	6058 x 2438 x 2890 mm (sv. 2500 mm), izolace 100/100/120 mm
Vnitřní stěna	dřevotřísková deska potažená melaminem 12 mm
Podlaha	OSB deska 22 mm, PVC tl. 1,5 mm
Okna	2 sanitární okna, PVC, 600x600 mm výklopná
Dveře	1 vnější kovové dveře vč. zárubně, 875x2000 mm
Elektroinstalace	1 elektroinstalace, set pro sanitární kontejnery 6 m 2 zásuvky 230 V (dodatečné) 2 zásuvky 400V 1 topení 1,00 kW 2 jednoduché zářivky 58 W
Sociální zařízení	2 umyvadla 2 průtokové ohřivače 5 l s míchací baterií 4 WC kabiny, set vč. WC a splachování, vnitřních dveří 5 pisoáry 2 zrcadla s držákem

S 4 - WC kontejner - ženy a muži



Celkový popis	6058 x 2438 x 2890 mm (sv. 2500 mm), izolace 100/100/120 mm
Vnitřní stěna	Dřevotřísková deska potažená melaminem 12 mm
Podlaha	OSB deska 22 mm, PVC tl. 1,5 mm
Okna	4 sanitární okna, PVC, 600x600 mm výklopná
Dveře	2 vnější kovové dveře vč. zárubně, 875x2000 mm
Elektroinstalace	1 elektroinstalace, set pro sanitární kontejnery 6 m 2 zásuvky 230 V (dodatečné), 2 zásuvky 400V 2 topení 1,00 kW 2 jednoduché zářivky 58 W
Sociální zařízení	2 umyvadla 2 míchací baterie 4 WC kabiny, set vč. WC a splachování, vnitřní dveře 2 pisoáry 2 průtokové ohřivače 5 l s míchací baterií 2 zrcadla včetně držáků 2 průtokové ohřivače 5 l

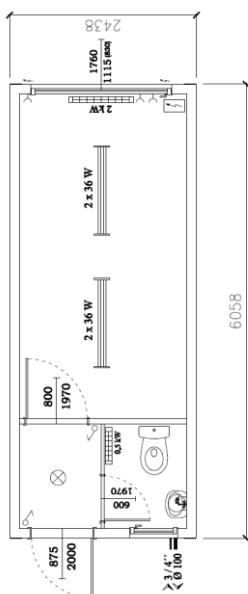
S 2 - Sanitární kontejner s WC a sprchami



Celkový popis	6058 x 2438 x 2890 mm (sv. 2500 mm), izolace 100/100/120 mm
Vnitřní stěna	melaminem potažená dřevotřísková deska 12 mm
Podlaha	CETRIS deska 22 mm, PVC tl. 1,5 mm
Okna	3 sanitární okna, PVC, 600x600 mm výklopná
Dveře	2 vnější kovové dveře vč. zárubní, 875x2000 mm
Elektroinstalace	1 elektroinstalace, set pro sanitární kontejnery 6 m 2 zásuvky 230 V (dodatečné) 2 zásuvky 400V 2 topení 1,00 kW 2 jednoduché zářivky 58 W 1 bojler 300 l, vč. regulátoru
Sociální zařízení	4 umyvadlo 4 míchací baterie 2 sprchové kabiny, set s PVC závěsem, bílé, s míchací baterií a sprchou 2 WC kabiny, set vč. WC splachování, vnitřní dveře 2 pisoáry 1 dělicí stěna 4 zrcadla vč. držáků 1 podlahová vpust

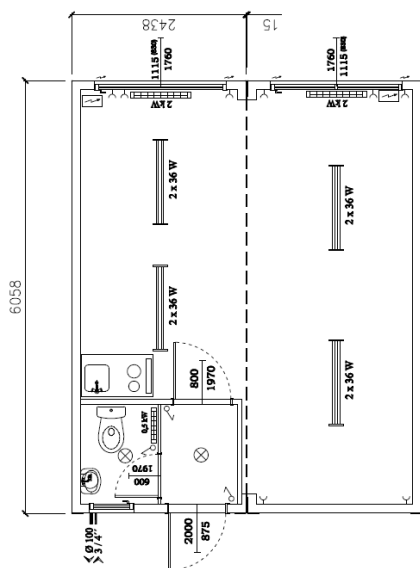
Kombinované kontejnery

S 1 - kancelář s WC



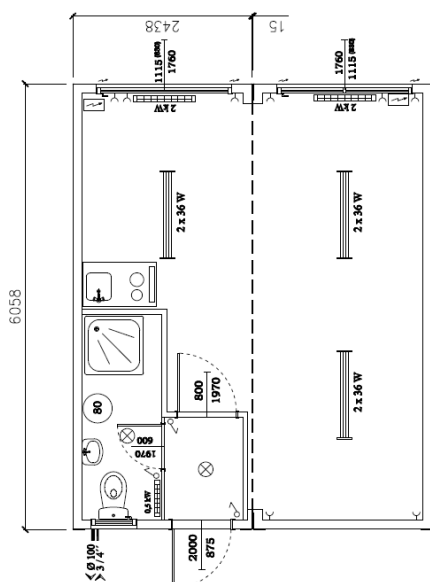
Celkový popis	6058 x 2438 x 2890 mm (sv. 2500 mm), izolace 100/100/120 mm
Vnitřní stěna	dřevotřísková deska potažená melaminem 12 mm
Podlaha	OSB deska 22 mm, PVC tl. 1,5 mm
Okna	1 dvojitě okno, PVC, 1760x1115 mm FIX/OS, s vnější PVC roletou, 1 sanitární okno, PVC, 600x600 mm výklopné
Dveře	1 vnější kovové dveře vč. zárubně, 875x2000 mm, 1 zádveří vč. vnitřních dveří
Elektroinstalace	1 elektroinstalace, set pro kancelářské kontejnery 6 m 1 hlásič požáru 2 zásuvky 400V 1 topení 0,5 kW, 1 topení 2,00 kW 2 jednoduché zářivky 58 W 2 svítidla do vlhkých prostor 2 x 36 W 1 žárovka 60 W
Sociální zařízení	1 umyvadlo 1 průtokový ohřivač 5 l 1 míchací baterie 1 WC se splachováním 2 zrcadla vč. držáků

DS 1 - DUO se zádveřím, WC a minikuchyní



Celkový popis	6058 x 4891 x 2890 mm (sv. 2500 mm), izolace 100/100/120 mm
Vnitřní stěna	dřevotřísková stěna potažená melaminem 12 mm
Podlaha	OSB deska 22 mm, PVC tl. 1,5 mm
Okna	2 dvojité okna, PVC, 1760x1115 mm FIX/OS, s vnější PVC roletou, 1 sanitární okno, PVC, 600x600 mm výklopné
Dveře	1 vnější kovové dveře vč. zárubně, 875x2000 mm, 1 zádveř vč. vnitřních dveří, 1 vnitřní dveře se zárubní
Elektroinstalace	2 elektroinstalace, sestava pro kanc. kontejnery 6 m 2 hlásiče požáru 2 zásuvky 230 V (dodatečné) 2 vnější konektory 2 zásuvky 400V 1 topení 0,5 kW, 2 topení 2,00 kW 4 dvojité zářivky 2 x 36 W 2 žárovky 60 W
Sociální zařízení	1 umyvadlo 2 míchací baterie k průtokovému ohřívači 1 WC se splachováním 1 zrcadlo vč. držáku 2 průtokové ohřívače 5 l
Vybavení	1 mini kuchyňský kout vč. lednice

DS 2 - DUO se zádveřím, WC, sprchou a mini kuchyní



Celkový popis	6058 x 4891 x 2890 mm (sv. 2500 mm), izolace 100/100/120 mm
Vnitřní stěna	dřevotřísková stěna potažená melaminem 12 mm
Podlaha	OSB deska 22 mm, PVC tl. 1,5 mm
Okna	2 dvojité okna, PVC, 1760x1115 mm FIX/OS, s vnější PVC roletou, 1 sanitární okno, PVC, 600x600 mm výklopné
Dveře	1 vnější kovové dveře vč. zárubní, 875x2000 mm, 1 zádveř vč. vnitřních dveří, 1 vnitřní dveře vč. zárubně
Elektroinstalace	2 elektroinstalace, set pro kancel. kontejnery 6m 1 elektroinstalace, set pro sanitární kontejnery 6 m 2 hlásiče požáru 2 zásuvky 230 V (dodatečné) 2 externí konektory 2 zásuvky 400V 1 topení 0,5 kW, 2 topení 2,00 kW 2 dvojité zářivky 2 x 36 W 2 žárovky 60 W
Sociální zařízení	1 umyvadlo 1 míchací baterie 1 míchací baterie k průtokovému ohřívači 1 sprchová kabina, set s PVC závěsem, míchací baterií a sprchou 1 WC se splachováním 1 zrcadlo 2 průtokové ohřívače 5 l 1 boiler 80 l, vč. regulátoru 1 podlahová vpusť
Vybavení	1 mini kuchyňský kout vč. lednice

WAREX spol. s r.o.

Na Radosti 184/59
155 21 Praha 5 – Zličín
Česká Republika
IČ: 18628419
Telefon: 00420 234 720 308
asistent@warex.cz
www.warex.cz